

Optimieren Sie die Sicherheit Ihrer  
**KRITISCHEN**  
**INFRASTRUKTUR**  
mit unseren Lösungen.

## Wer wir sind

Die Freihoff-Gruppe ist einer der größten, inhabergeführten Fachrichter in Deutschland und ein starker Partner mit jahrzehntelanger Erfahrung, der das gesamte Spektrum der Sicherheitstechnik aus dem Effeff beherrscht.

## Spezialist für das gesamte Spektrum an Sicherheitstechnik

In der gesamten Freihoff-Gruppe stehen den Kunden über 300 Fachleute zur Seite. Bei uns arbeiten Ingenieure Hand in Hand mit Handwerksmeistern und speziell geschulten Sicherheitstechnikern. Mit diesem Team decken wir das gesamte Spektrum an Sicherheitstechnik aus einer Hand ab.

## Mehr als 20 Jahre Erfahrung in der Sicherheitstechnik

- ✓ Bundesweite Betreuung dank regionalen Ansprechpartnern
- ✓ Team von 300 Spezialisten mit Ingenieuren, Meistern und Technikern
- ✓ Herstellerunabhängige Beratung
- ✓ Standardisierte Abläufe bei Planung, Installation und Wartung
- ✓ Eigene Notruf- und Serviceleitstelle mit ganzjähriger 24/7-Betreuung

= DIE **FREIHOFF-GRUPPE**

# INNOVATIVE LÖSUNGEN

## Sicherheit ohne Kompromisse

Die Freihoff Sicherheitsservice GmbH gehört zu den erfolgreichsten Integratoren für Sicherheitstechnik, Sicherheitssysteme und Sicherheitsservice in Deutschland. Seit der Gründung im Jahr 2000 haben wir unser Portfolio an Sicherheitsleistungen kontinuierlich ausgebaut.

Zur umfassenden Absicherung Ihres Unternehmens bieten wir Ihnen Lösungen für alle sicherheitsrelevanten Bereiche an. Je nach Objekt, Branche und individuellen Risiken können Einzelmaßnahmen oder aber die Kombination verschiedener Leistungen zum Erreichen der Schutzziele führen.

## ZAHLEN, DATEN, FAKTEN



### Hauptsitz

Langenfeld (Rheinland)

Weitere Standorte: Augsburg, Chemnitz, Eisenach, Hamburg, Homberg, Leipzig, Meyenburg, Neumarkt i.d.Opf., Otterfing, Vrees



### Gründung

15. Mai 2000



### Unser Service

Risikoanalyse, Sicherheitskonzept, Installation, Support, Wartung, Aufschaltung



### Mitarbeiter

Über 300 Fachleute sind aktuell (2024) bei der Freihoff-Gruppe in Anstellung.



### Unsere Kunden

Vom Mittelständler bis zum internationalen Großkonzern; Privatpersonen mit besonderem Sicherheitsbedürfnis

# SICHERHEITSTECHNIK FÜR KRITISCHE INFRASTRUKTUREN

Sicherheitstechnik ist in unserer heutigen Zeit unerlässlich, insbesondere für kritische Infrastrukturen. Als Unternehmen, das sich auf Sicherheitstechnik spezialisiert hat, verstehen wir die Bedeutung von Risikomanagement und Risikoanalyse für die Sicherheit und den Schutz von kritischen Infrastrukturen.

Kritische Infrastrukturen wie Stromnetze, Wasser- und Abwassersysteme, Telekommunikationsnetze und Transportinfrastrukturen sind wesentliche Bestandteile unserer modernen Gesellschaft. Ohne diese Infrastrukturen könnten wir nicht normal funktionieren. Allerdings sind diese Infrastrukturen aufgrund ihrer Bedeutung auch Ziel von Cyberangriffen, Sabotage und Naturkatastrophen.

Wir, die Freihoff Gruppe bieten umfassende Lösungen für Risikomanagement und Risikoanalyse, um diese Bedrohungen zu minimieren und die kritischen Infrastrukturen unserer Kunden zu schützen. Unsere Experten haben langjährige Erfahrung in der Identifizierung von Schwachstellen und der Implementierung von Sicherheitsmaßnahmen.



# GEFAHREN FÜR KRITISCHE INFRASTRUKTUREN

Wie verletzlich die Infrastrukturen unserer modernen Gesellschaft sind, hat sich nicht nur durch die terroristischen Anschläge in New York (2001), Madrid (2004) oder London (2005) gezeigt. Infrastrukturen sind auch durch Naturkatastrophen z. B. den Orkan „Kyrill“ (2007), die Hitzewellen der letzten Jahre sowie die großen Hochwasser an Elbe und Oder gefährdet. Aber auch besonders schwere Unglücksfälle, Betriebsstörungen, Systemfehler wie z. B. in Fukushima (2011) und der aktuellen Situation in der Ukraine haben deutlich gemacht, dass das private und das öffentliche Leben von Kritischen Infrastrukturen abhängig ist.

Grundsätzlich unterscheidet man dabei zwischen natürlichen und anthropogenen Gefahren. Erstere haben natürliche Ursachen wie zum Beispiel Stürme oder Erdbeben, letztere werden durch den Menschen verursacht (z. B. Krieg, Terrorismus).



## Natürliche Gefahren

- Stürme, Tornados
- Extremniederschläge & Hochwasser
- Dürren
- Erdbeben
- Epidemien/Pandemien



## Anthropogenen Gefahren

- Unfälle
- Systemversagen
- Sabotage, Schadprogramme
- Terrorismus
- Krieg

# Das KRITIS-Dachgesetz in 2023/2024

Mit den Anforderungen des KRITIS-Dachgesetzes stehen Sie vor neuen Herausforderungen, die eine zuverlässige physische und IT-Sicherheit sowie ein effektives Risiko- und Krisenmanagement erfordern.

Die deutsche KRITIS-Regulierung ist nach dem IT-Sicherheitsgesetz 2.0 weiter in Entwicklung. Nach aktuellen Vorfällen und der politischen Lage in 2022 arbeitet das Innenministerium an einem KRITIS-Dachgesetz, voraussichtlich ab 2023 Anforderungen zu Resilienz und physischer Sicherheit an Kritische Infrastrukturen konkretisieren soll und Teile kommender EU-Regulierungen wie EU RCE/CER vorwegnimmt.

Das IT-Sicherheitsgesetz 3.0 ist eine Weiterentwicklung der bisherigen Gesetzeslage im Bereich der Informationstechnologie und Cybersicherheit. Ziel des Gesetzes ist es, die Sicherheit von kritischen Infrastrukturen wie Energieversorgung, Verkehr oder Telekommunikation zu

erhöhen und vor Angriffen aus dem Netz zu schützen.

Ein wichtiger Bestandteil des IT-Sicherheitsgesetzes 3.0 sind Maßnahmen zur Erhöhung der Transparenz bei sicherheitsrelevanten Vorfällen sowie die Meldepflicht für Unternehmen bei solchen Vorfällen. Dadurch soll gewährleistet werden, dass Behörden schnell auf mögliche Bedrohungen reagieren können.

Zudem sieht das Gesetz auch Sanktionen für Unternehmen vor, die gegen ihre Pflicht zur Einhaltung bestimmter Sicherheitsstandards verstoßen. Hierzu gehören unter anderem Bußgelder in Höhe von bis zu zwei Prozent des Jahresumsatzes sowie ein Ausschluss von öffentlichen Aufträgen.

Insgesamt stellt das IT-Sicherheitsgesetz 3.0 einen wichtigen Schritt hin zu einer verbesserten Cybersicherheit dar und trägt dazu bei, dass Deutschland auch zukünftig im digitalisierten Zeitalter erfolgreich agieren kann.

# ÜBERSICHT DER ÄNDERUNGEN

**Verpflichtende Mindestanforderungen:** Unternehmen der KRITIS sollen zukünftig verpflichtet sein, bestimmte Mindestanforderungen an die IT-Sicherheit und den Schutz ihrer Infrastrukturen zu erfüllen. Diese Anforderungen sollen regelmäßig aktualisiert werden.

**Meldepflichten:** KRITIS Unternehmen sollen künftig verpflichtet werden, bestimmte sicherheitsrelevante Vorfälle zu melden. Hierzu zählen beispielsweise Cyberangriffe oder Störungen in der Infrastruktur.

**Erhöhte Anforderungen an Dienstleister:** Auch Dienstleister, die im Auftrag von Unternehmen der KRITIS tätig sind, sollen zukünftig höhere Sicherheitsanforderungen erfüllen müssen. Hierdurch soll gewährleistet werden, dass auch Dienstleister nur mit hohen Sicherheitsstandards arbeiten und somit keine Schwachstellen im System entstehen.

**Strafmaßnahmen bei Verstößen:** Für den Fall, dass KRITIS Unternehmen gegen die neuen Vorgaben verstoßen, sind auch Strafmaßnahmen vorgesehen. Diese können von Bußgeldern bis hin zu strafrechtlichen Konsequenzen reichen.

## WAS WIR FÜR SIE TUN KÖNNEN



### Identifizierung von Bedrohungen

Professionelle Beseitigung potenzieller Lücken.



### Entwicklung von Sicherheitskonzepten

Innovative Sicherheitskonzepte und Lösungen.



### Implementierung von Sicherheitslösungen

Komplette Absicherung - von der Videoüberwachung bis hin zur Einbruchmeldeanlage und dem Perimeterschutz.



### Mitarbeiter Schulungen

Unterweisungen und Schulungen von Mitarbeitern (Sicherheitslücke Faktor Mensch)



### Instandsetzung

Je nach Anlageart und Alter individuelle Erweiterung der Sicherheitstechnik nach KRITIS-Vorgaben.

# SICHERHEITSLÖSUNGEN

Die Störung Kritischer Infrastrukturen kann Versorgungsengpässe sowie eine Beeinträchtigung der öffentlichen Sicherheit nach sich ziehen. Naturereignisse, menschliches oder technisches Versagen und kriminelle Aktivitäten gehören zu den herausforderndsten Krisensituationen in diesem Bereich.

Die Freihoff-Gruppe bietet Lösungen zur Absicherung für sowohl staatliche als auch privatwirtschaftliche Infrastrukturbetreiber. Nach einer eingehenden Risikoanalyse ermitteln wir Sicherheitsschwerpunkte, um bestehende Strukturen zu stützen und neue Systeme aufzubauen. Neben der Stärkung von Maßnahmen zur Prävention, die unter anderem der Ausfallsicherheit dienen, ist auch das Krisenmanagement ein wichtiger Bestandteil des Sicherheitskonzepts. Sollte trotz aller Vorkehrungen doch der Ernstfall eintreten, kann das Problem so schneller und effektiver angegangen werden.

Unser komplettes Leistungsportfolio finden Sie unter: [www.freihoff-gruppe.de](http://www.freihoff-gruppe.de)





# UNSER PORTFOLIO



## Einbruchmeldeanlagen

Effektiver Einbruchschutz



## Brandmeldeanlagen

Zuverlässige Alarmierung im Brandfall



## Videoüberwachung

Das „Auge“ Ihres Unternehmens



## Notruf- und Serviceleitstelle

24h Bereitschaft – 365 Tage im Jahr



## Drohnerkennung

Zuverlässige Luftraumüberwachung



## Gebäudemanagementsysteme

Zentrale Steuerung aller Systeme



## Zutrittskontrolle

Zum Schutz vor unbefugtem Zutritt



## Elektroakustische und Sprachalarmierungsanlagen



## Service & Wartung

Instandhaltung von Sicherheitssystemen



## IT-Sicherheit

IT-Sicherheit für Unternehmen



## Perimeterschutz

Alarmgesicherte Tor- und Zaunsysteme

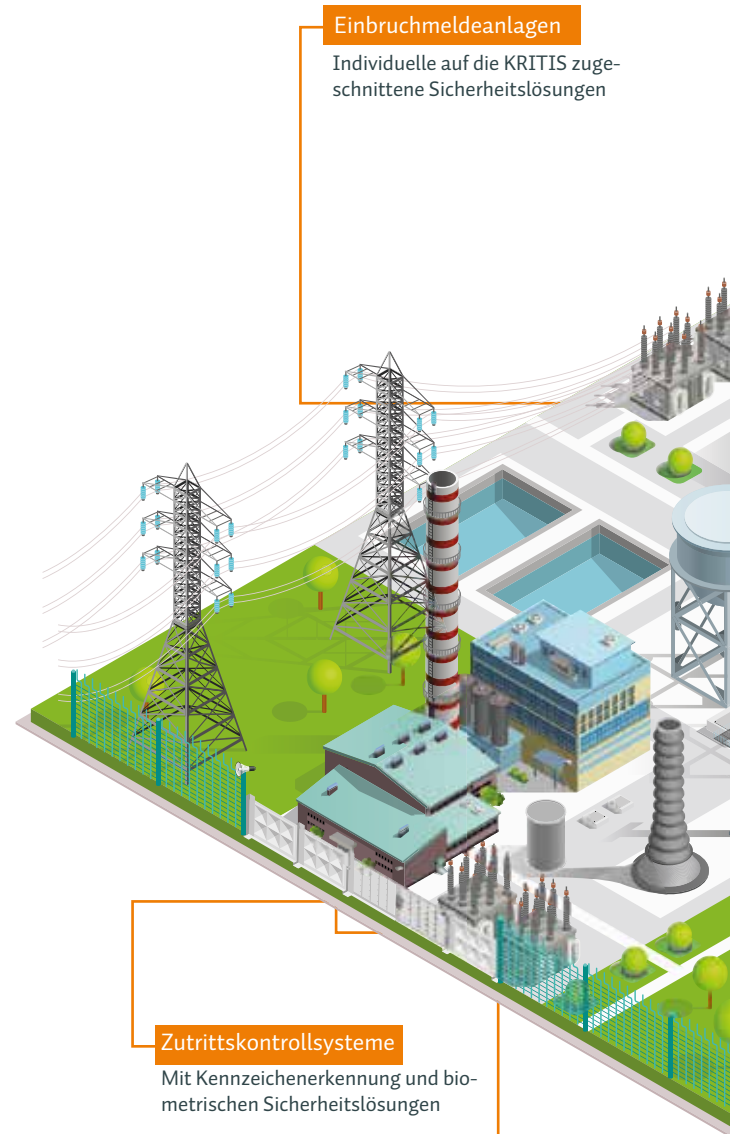
Videoanalyse

aktive Täteransprache

# BEISPIEL EINER SICHERHEITSLÖSUNG

**Die Aufgabe:** Absicherung des Betriebsgeländes eines renommierten Energielieferanten mit Sitz in Deutschland. Das Betriebsgelände sowie die umliegenden Gebäude sollen vor Einbrüchen, Diebstählen und Vandalismus abgesichert werden.

**Die Lösung:** Ausstattung des Betriebsgeländes mit einem alarmgesicherten Zaunsystemen sowie einem elektrischen Torsystem mit Kennzeichenerkennung sowie dem Zaunsensor PeriPoint und einem Kamerasystem. Bei Auslösung einer der oben genannten Komponenten erfolgt eine direkte Live-Bild-Übertragung an unsere Leitstelle. Dort leitet die NSL-Fachkraft die besprochenen Maßnahmen ein.



## Einbruchmeldeanlagen

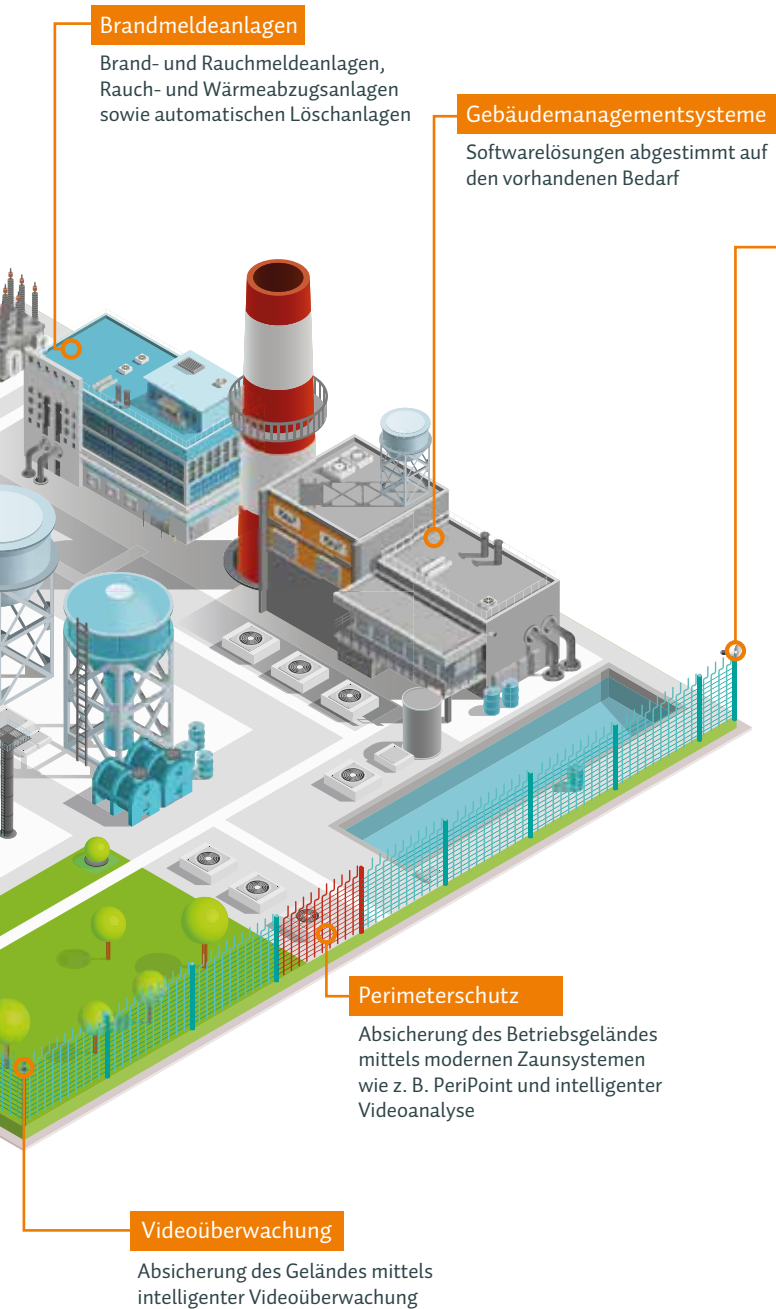
Individuelle auf die KRITIS zugeschnittene Sicherheitslösungen

## Zutrittskontrollsysteme

Mit Kennzeichenerkennung und biometrischen Sicherheitslösungen

## Absicherung der IT-Infrastruktur

Überwachung der internen Netzwerkstrukturen nach BSI-Gesetz (IT-Sicherheitsgesetz) & BSI-KritisV



### Sprachalarmierung

Elektroakustische Anlage inklusive Sprachalarmierung

Die im Schaubild dargestellten Komponenten stellen einen beispielhaften Lösungsansatz dar. Dabei ist zu beachten, dass jede kritische Infrastruktur individuell behandelt wird, da örtliche Gegebenheiten wie Geländestrukturen, Gebäude und Lage stets unterschiedlich sind. Am Anfang eines Sicherheitskonzeptes steht als erstes die Risikoanalyse. Dabei wird nicht nur der Außenbereich des Geländes analysiert, sondern auch der innere Kern. Daraus abgeleitet werden Schutzziele definiert, dies können Brandschutz, Einbruchschutz und Schutz vor Cyberkriminalität sein. Die Ziele werden in enger Zusammenarbeit mit den Verantwortlichen vor Ort ermittelt und in einem Sicherheitskonzept klar verifiziert. Dabei wird die bislang eingesetzte Technik bewertet, die technischen Anlagen werden auf den Stand der Technik geprüft, Risiken werden ermittelt und mögliche Optimierungsprozesse festgehalten.

FREIHOFF  
GRUPPE



FREIHOFF **24**  
Sicherheitsservice

Freihoff Sicherheitsservice GmbH  
Herzogstraße 8  
40764 Langenfeld

☎ 02173 10638-0  
✉ info@freihoff.de

FREIHOFF **24**  
Sicherheitsservice Nord

Freihoff Sicherheitsservice Nord GmbH  
Rolf-Uhrmacher-Allee 1a  
21435 Stelle

☎ 04174 716 98-0  
✉ hamburg@freihoff.de

FREIHOFF **24**  
Sicherheitsservice Ost

Freihoff Sicherheitsservice Ost GmbH  
Ostende 5  
04288 Leipzig

☎ 034297 60 86-0  
✉ leipzig@freihoff.de

FREIHOFF **24**  
Sicherheitsservice Süd

Freihoff Sicherheitsservice Süd GmbH  
Ulmer Landstr. 287  
86391 Stadtbergen

☎ 0821 21 71 85-0  
✉ augsburg@freihoff.de

protego **24**  
Sicherheitsservice

Protego 24 Sicherheitsservice GmbH  
Herzogstraße 8  
40764 Langenfeld

☎ 02173 10638-196  
✉ info@protego24.de

protego **24**

Protego 24 GmbH  
Herzogstraße 8  
40764 Langenfeld

☎ 02173 10638-200  
✉ leitstelle@protego24.de

protego **24**  
IT-Sicherheit

Protego 24 ITS GmbH  
Herzogstraße 8  
40764 Langenfeld

☎ 02244 927 81-94  
✉ its@protego24.net

FREIHOFF **24**  
Solution

Freihoff Solution GmbH  
Herzogstraße 8  
40764 Langenfeld

☎ 02173 10638-171  
✉ info@freihoff-solution.de

Folgen Sie uns!



www.freihoff-gruppe.de

